

Установка и настройка сканера штрих-кода

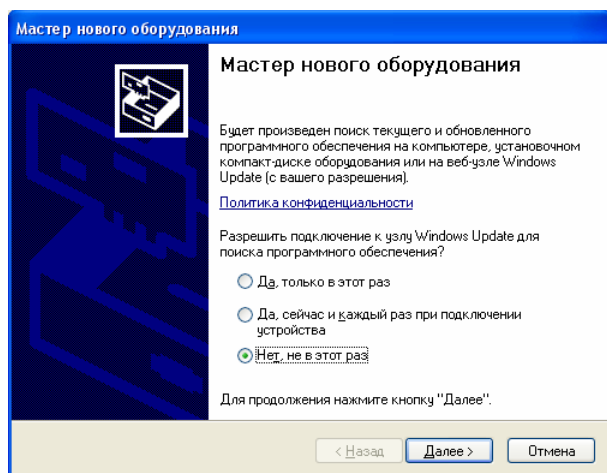
CINO FBC-6860

с интерфейсом USB (эмуляция RS-232)

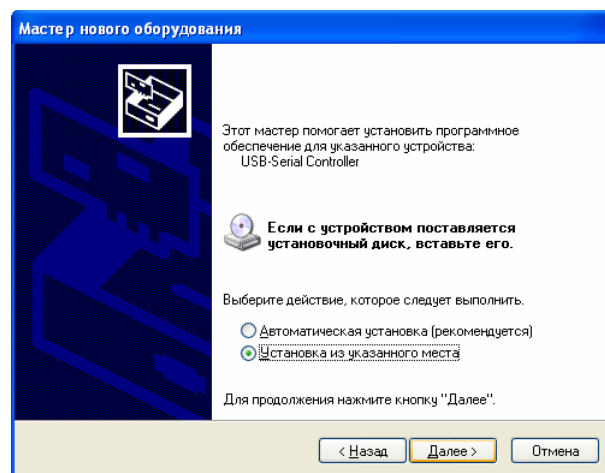


На примере Windows XP SP2 RUS

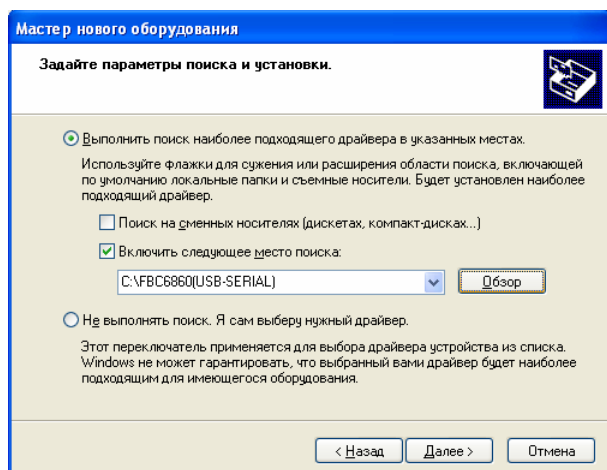
- 1) Подключите интерфейсный кабель сканера в USB-порт ПК.
- 2) На странице «А-9» инструкции по программированию отсканируйте штрих-код «RS-232 Serial Interface Quick Set Command».
- 3) Операционная система даст запрос на установку нового оборудования.



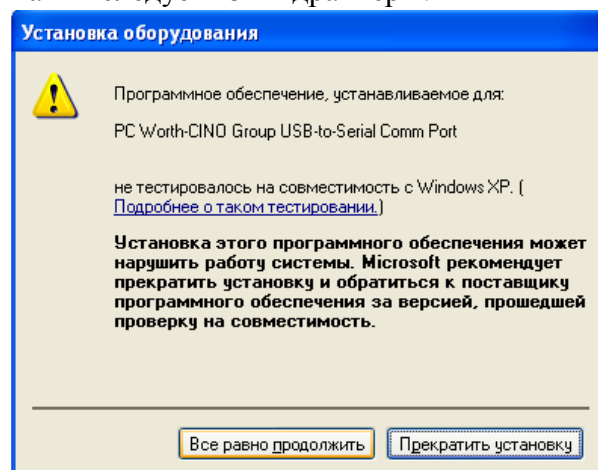
Не подключайтесь к узлу «Windows Update»



Выберите «Установка из указанного места», так как Вы сами укажете, из какой папки следует взять драйверы.



Выберите «Включить следующее место поиска» и, нажав кнопку «Обзор», выберите папку, в которую Вы распаковали данный архив.



На сообщение, что драйверы не были протестированы на совместимость, ответьте «Всё равно продолжить».

- 4) Все действия по установке драйвера в систему закончатся автоматически.
- 5) После успешной установки драйвера номер порта, на который настроен драйвер, и параметры передачи данных можно посмотреть в свойствах системы: «Пуск – Настройка – Панель управления – Система – Оборудование – Диспетчер устройств – Порты COM и LPT»

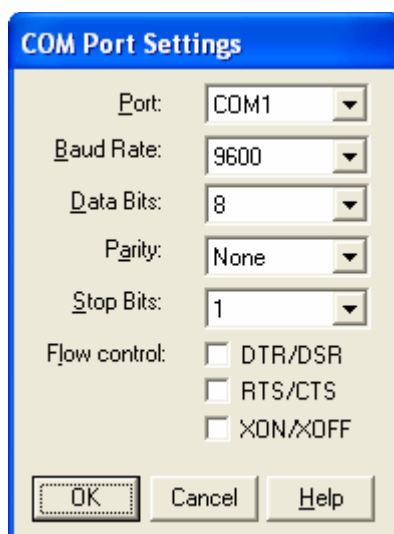
Замечание!

По умолчанию, параметры передачи данных:

- Скорость – 9600
- Биты данных – 8
- Чётность – НЕТ
- Стоповые биты – 1
- Управление потоком – НЕТ

Папка «Terminal» содержит утилиту, с помощью которой можно проверить, передаёт ли настроенный сканер штрих-кода данные на ПК.

- 1) Запустите файл «VNGDTERM.exe»
- 2) Выполните «COM-port» - «Settings» и укажите настройки передачи данных от сканера на ПК.



- 3) Выполните «COM-port» - «Connect».
- 4) Просканируйте несколько штрих-кодов – при правильной настройке параметров передачи считанные штрих-коды должны отобразиться в главном окне программы.